

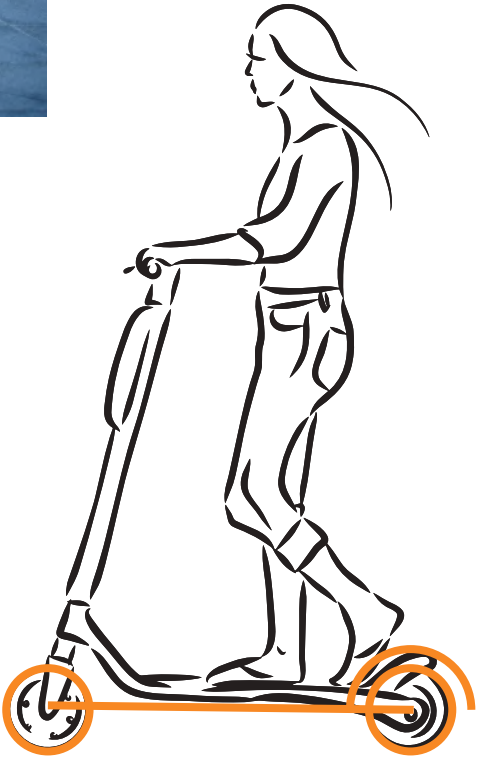
**monò** electric  
experience

Manuale d'uso del brand

Questo strumento è la raccolta di tutte le regole fondamentali per l'utilizzo del marchio **mono - electric experience**. Il suo utilizzo contribuisce a rendere coerenti tra di loro tutti gli strumenti di comunicazione online ed offline, interni ed esterni. Tanto più sono omogenei, maggiore è la riconoscibilità di **mono** e dei suoi servizi. È quindi necessario attenersi alle linee guida indicate in questo manuale non modificandole in nessun modo e/o parte.

**mono** electric  
experience

Moodboard



## Logo versioni principali

Logo orizzontale



Logo verticale



## Varianti di colore su versione orizzontale

L'utilizzo del logo in versione bianco e nero e nella versione monocromatica (al "tratto") è da impiegarsi nei casi in cui risulti una scelta obbligata (stampa in bianco e nero, stampa serigrafica, incisione).

Applicazione orizzontale su sfondi chiari



Applicazione orizzontale su sfondi scuri



Applicazione orizzontale monocromatica su sfondi chiari



Applicazione orizzontale monocromatica su sfondi scuri



Applicazione orizzontale scala di grigi su sfondo chiaro



Applicazione orizzontale scala di grigi su sfondo scuro



## Varianti di colore su versione verticale

Applicazione orizzontale su sfondi chiari



Applicazione orizzontale su sfondi scuri



Applicazione orizzontale monocromatica su sfondi chiari



Applicazione orizzontale monocromatica su sfondi scuri



Applicazione orizzontale monocromatica su sfondi chiari

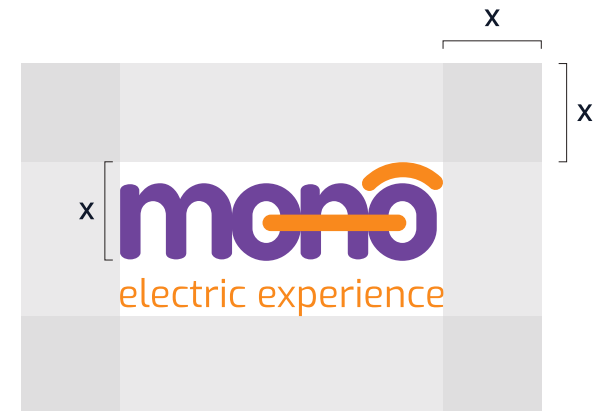


Applicazione orizzontale monocromatica su sfondi scuri



## Corretto utilizzo del logo e riduzione minima

I margini perimetrici sono indicati in figura. Il logo, in ogni sua declinazione, può essere posizionato all'interno di una foto senza vincoli di spaziatura purchè la distanza dai bordi del layout o da altri elementi non sia inferiore a quanto indicato.



## Utilizzo errato del logo

Il logo di **mono - electric experience** deve sempre essere riprodotto fedelmente, senza alterarne le proporzioni e favorendone la massima visibilità e leggibilità. Non è consentito nessun cambiamento che ne alteri colore originale, forma e spazialità.

NO



NO



NO



NO



NO



NO





## Colori

I colori scelti per il logo di **mono - electric experience** sono il viola e l'arancione per esprimere valori come: allegria, socialità, creatività, vitalità, dinamicità, magia, scoperta. Da un'analisi preliminare dei competitors, il viola e l'arancione risultano dei colori poco utilizzati nel settore, permettendo quindi a mono di distinguersi anche cromaticamente.



### PER USO WEB:

R: 109 G: 58 B: 142

### PER LA STAMPA:

C: 70 M: 87 Y: 00 K: 00

HEX: 6D3A8E



### PER USO WEB:

R: 241 G: 132 B: 0

### PER LA STAMPA:

C: 00 M: 56 Y: 100 K: 00

HEX: F18400

## Font

Il font principale scelto per il logo di **mono - electric experience** è Dosis Bold, un font sans serif tondeggiate che richiama il concept delle ruote del monopattino e la fusione in un unico elemento. Il font del payoff è Exo Regular, un carattere tipografico sans serif geometrico contemporaneo che cerca di trasmettere un sentimento tecnologico/futuristico pur mantenendo un design elegante. Entrambi i font fanno parte della libreria di Google Font e quindi facilmente utilizzabili sul web e scaricabili in qualsiasi contesto d'uso.

### Dosis Bold

abcdefghijklmnopqrstuvwxy

ABCDEFGHIJKLMNOPQRSTUVWXYZ

1234567890!?"%&/()=.,;:

### Exo Regular

abcdefghijklmnopqrstuvwxy

ABCDEFGHIJKLMNOPQRSTUVWXYZ

1234567890!?"%&/()=.,;:

## Esempi di applicazioni

menô roma

menô food

menô shopping





**Arianna Orlando**

Comunicazione visiva pensata

**Brand Design realizzato da Arianna Orlando**

Tel: +39 348 14 94 171

E-mail: [ariannaorlandocom@gmail.com](mailto:ariannaorlandocom@gmail.com)

Website: [www.ariannaorlando.com](http://www.ariannaorlando.com)